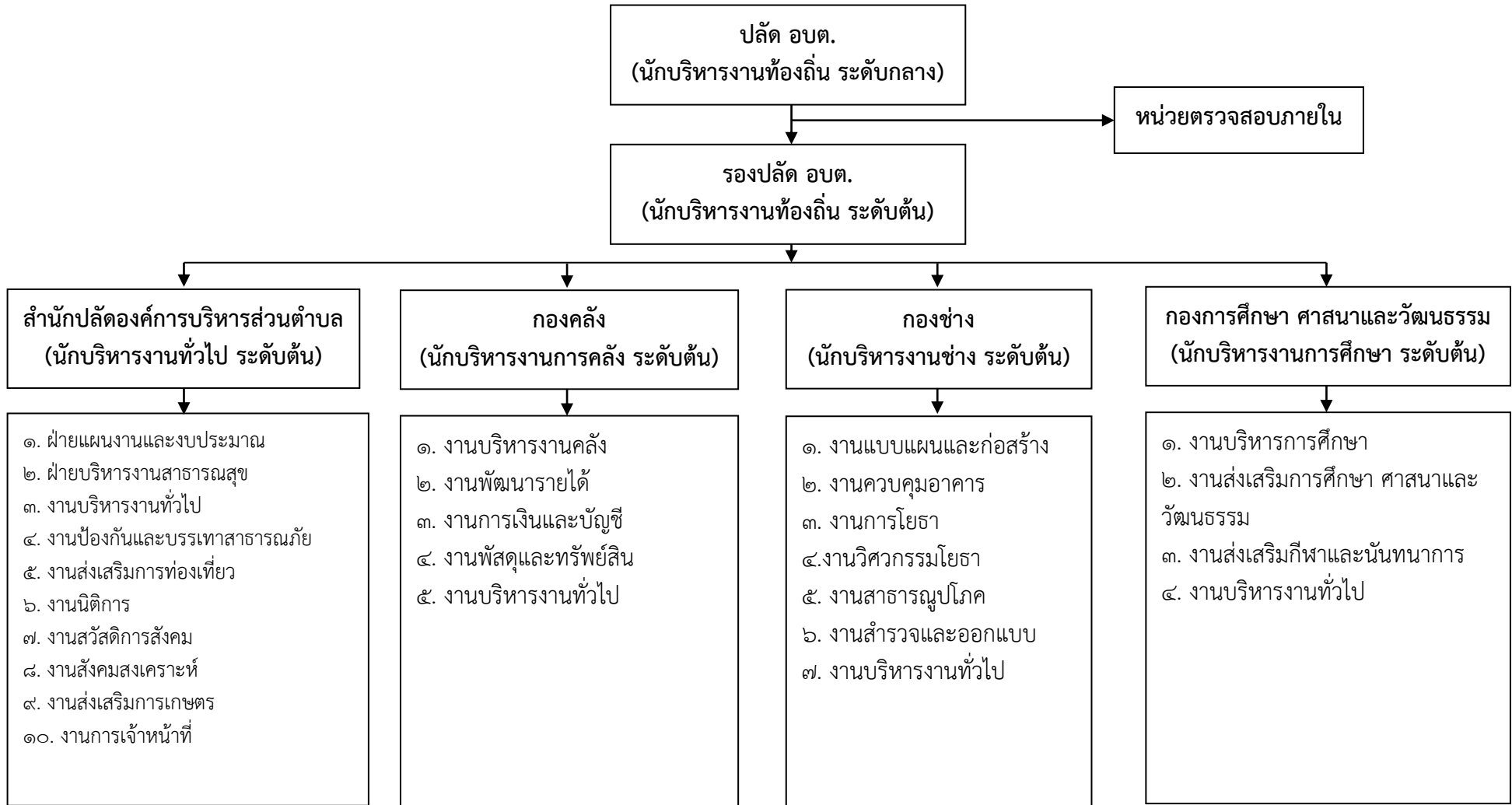
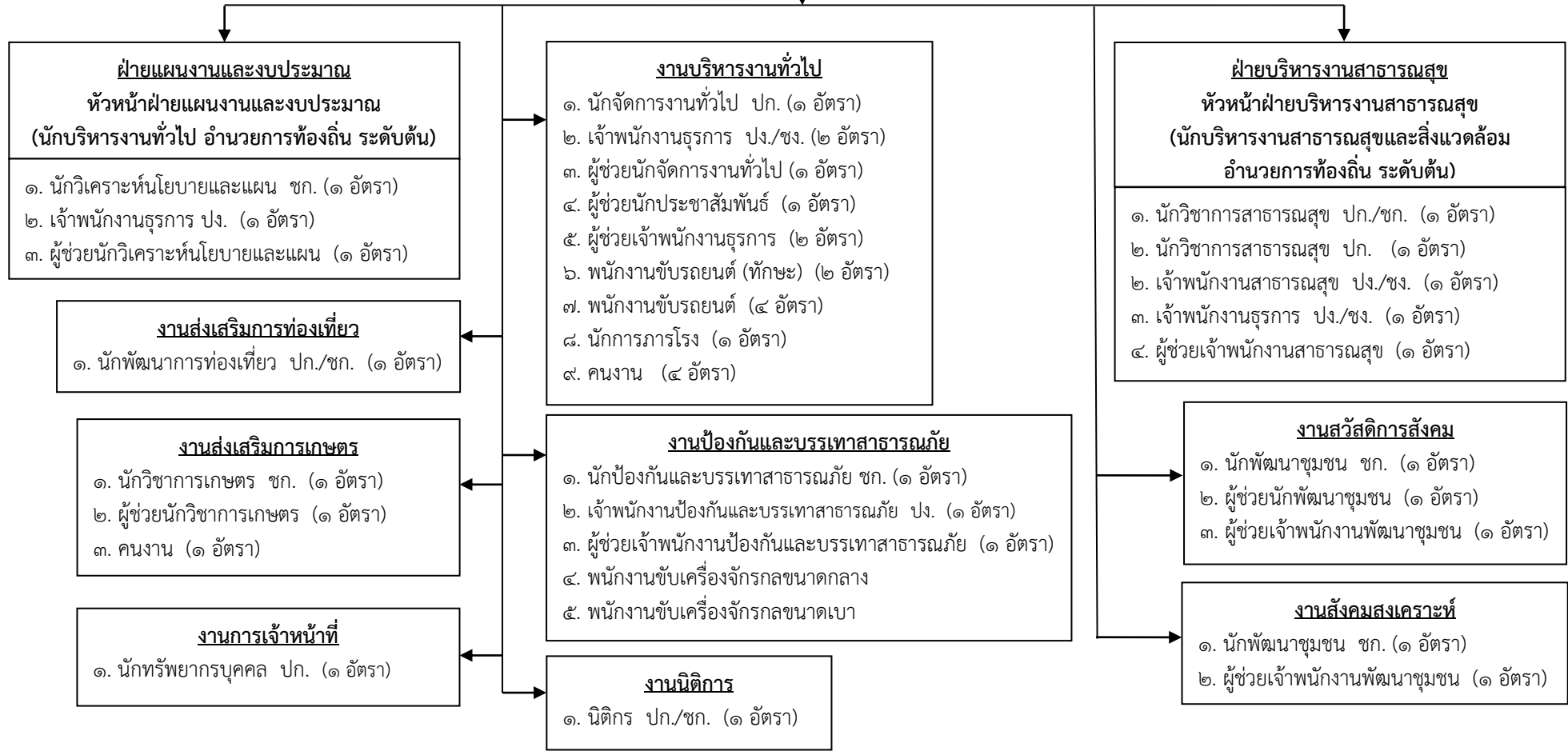


โครงสร้างส่วนราชการองค์การบริหารส่วนตำบลแม่สองใน (ประเภทสามัญ)



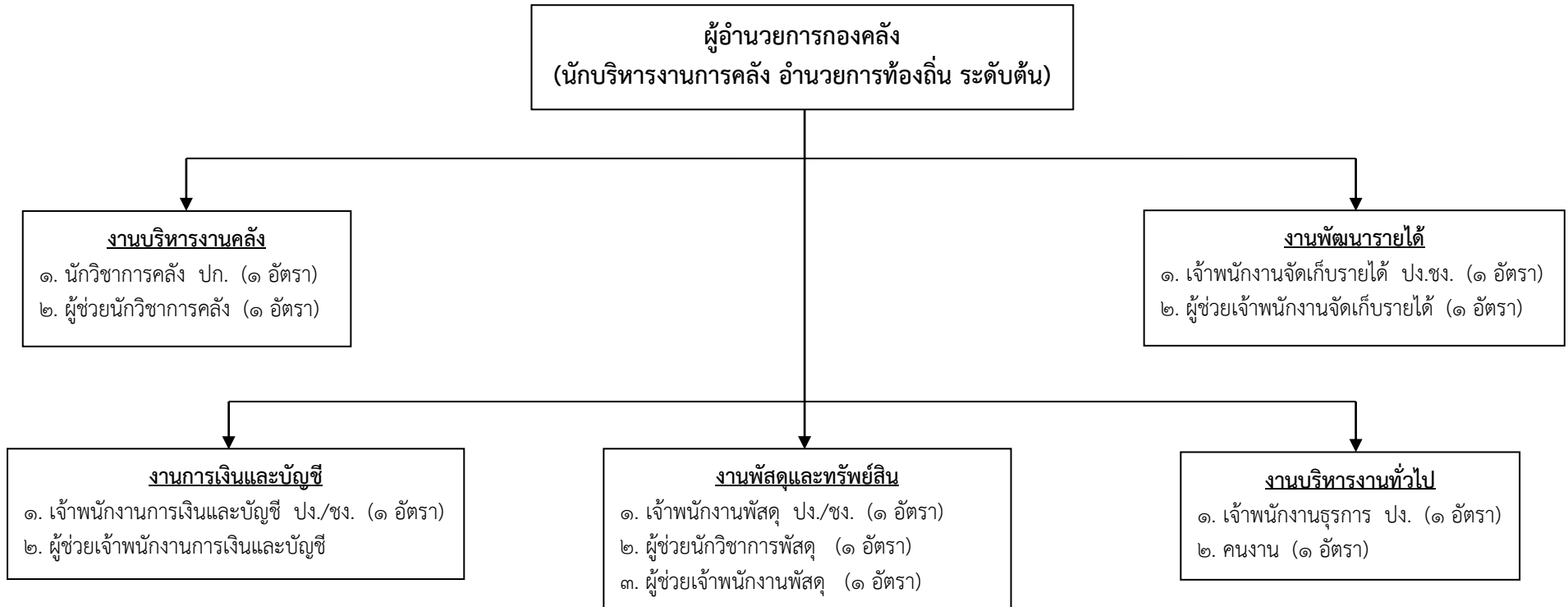
โครงสร้างสำนักปลัดองค์การบริหารส่วนตำบล

หัวหน้าสำนักปลัดองค์การบริหารส่วนตำบล
(นักบริหารงานทั่วไป อำนาจการท้องถิ่น ระดับต้น)



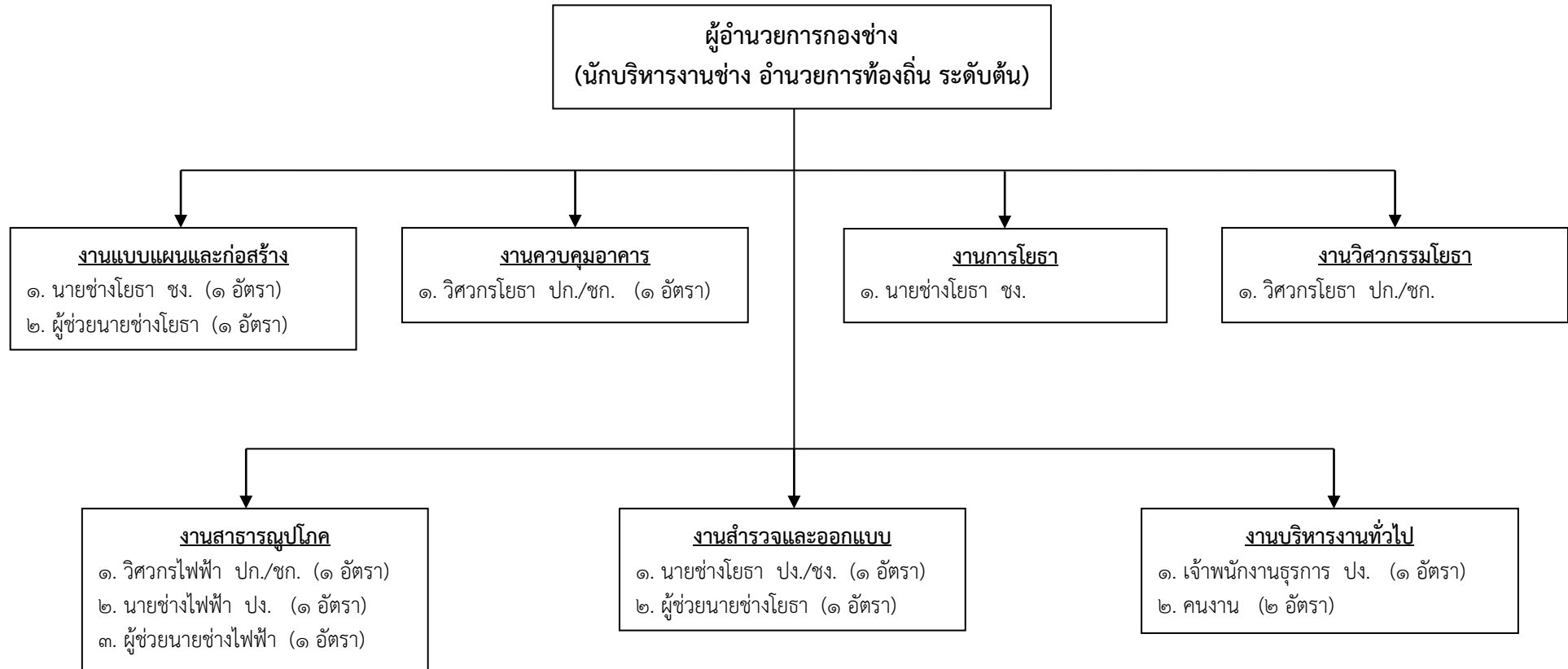
ระดับ	สูง	กลาง	ต้น	ชช.	ชพ.	ชก.	ปก.	อส.	ชง.	ปง.	ลูกจ้างประจำ	พนักงานจ้างภารกิจ	พนักงานจ้างทั่วไป
จำนวน	-	-	๑	-	-	๓	๓	-	-	๒	-	๑๒	๑๐

โครงสร้างกองคลัง



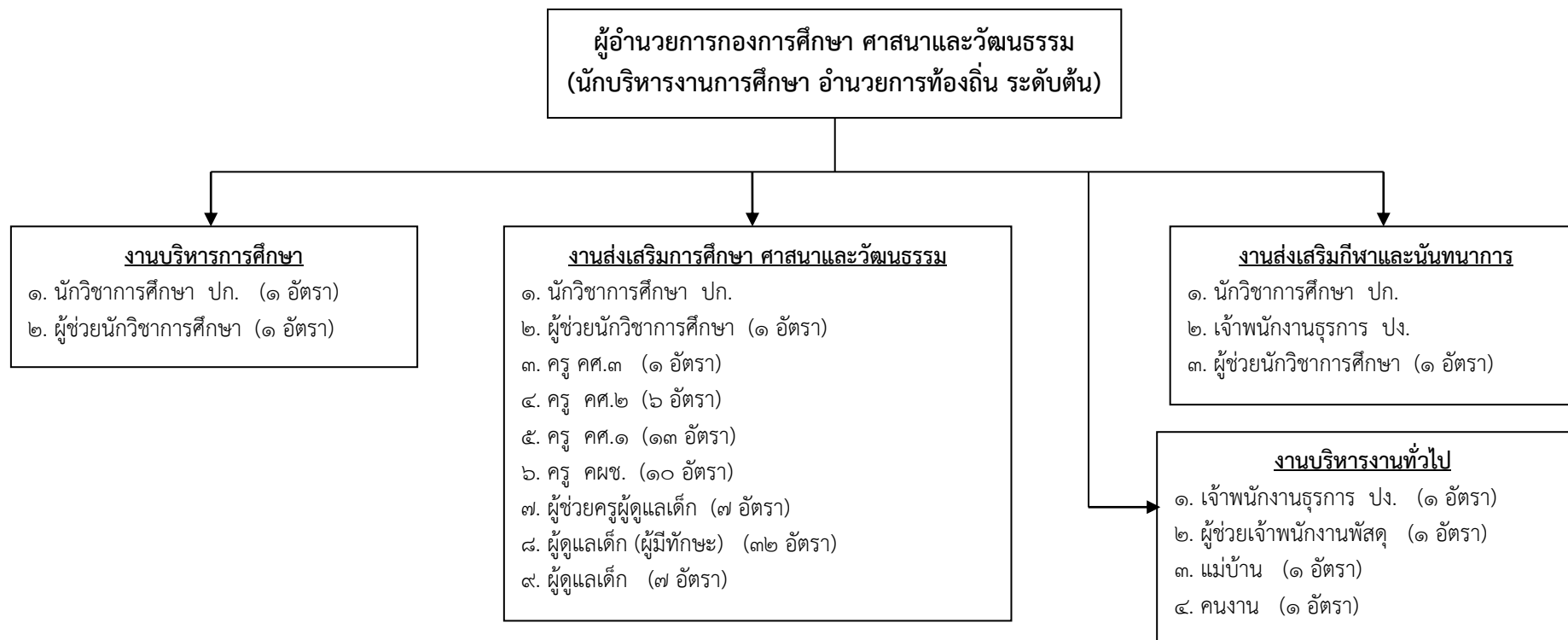
ระดับ	สูง	กลาง	ต้น	ชช.	ชพ.	ชก.	ปก.	อส.	ชง.	ปง.	ลูกจ้างประจำ	พนักงานจ้างภารกิจ	พนักงานจ้างทั่วไป
จำนวน	-	-	-	-	-	-	๑	-	-	๑	-	๕	๑

โครงสร้างกองช่าง



ระดับ	สูง	กลาง	ต้น	ชช.	ชพ.	ชก.	ปก.	อส.	ชง.	ปง.	ลูกจ้างประจำ	พนักงานจ้างภารกิจ	พนักงานจ้างทั่วไป
จำนวน	-	-	๑	-	-	-	-	-	๑	๒	-	๓	๒

โครงสร้างกองการศึกษา ศาสนาและวัฒนธรรม



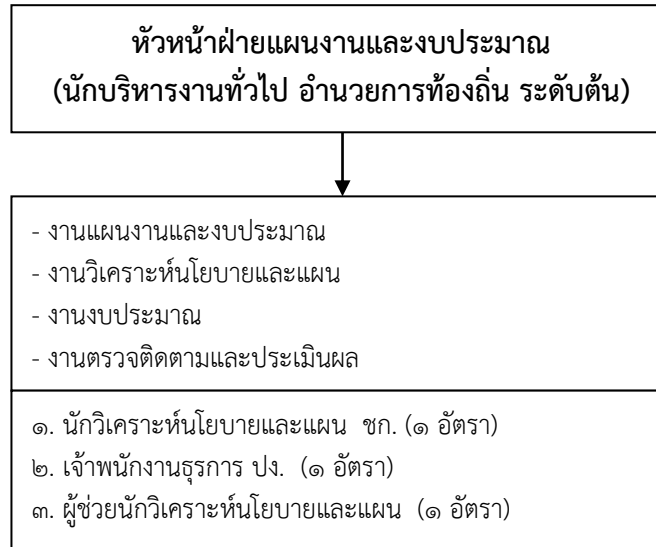
ระดับ	สูง	กลาง	ต้น	ชช.	ชพ.	ชก.	ปก.	อส.	ชง.	ปง.	คศ.๓	คศ.๒	คศ.๑	ครูผู้ช่วย	ลูกจ้างประจำ	พนักงานจ้างภารกิจ	พนักงานจ้างทั่วไป
จำนวน	-	-	๑	-	-	-	๑	-	-	๑	๑	๖	๑๐	-	-	๔๑	๓

โครงสร้างหน่วยตรวจสอบภายใน

หน่วยตรวจสอบภายใน
นักวิชาการตรวจสอบภายใน
ปฏิบัติการ/ชำนาญการ (๑ อัตรา)

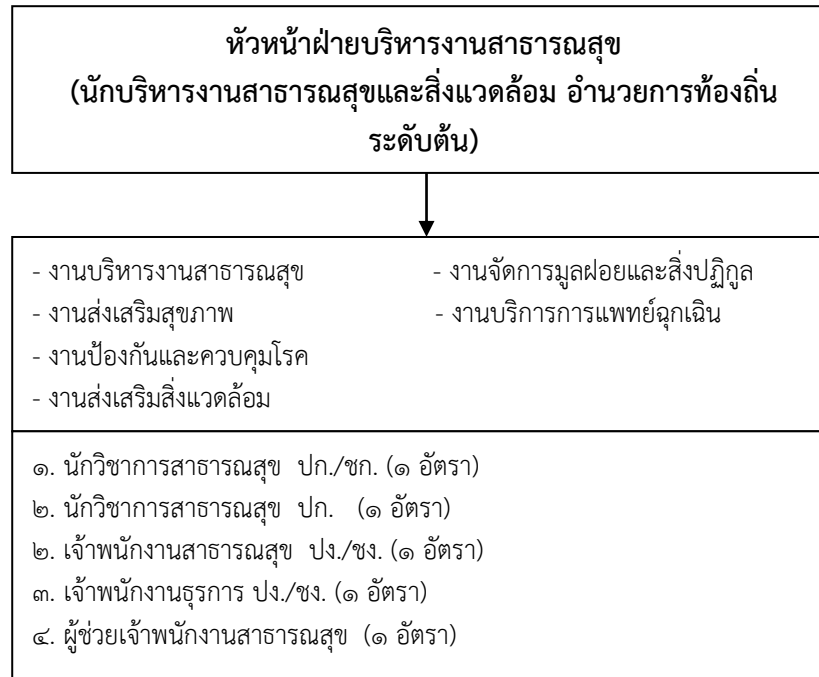
ระดับ	สูง	กลาง	ต้น	ชช.	ชพ.	ชก.	ปก.	อส.	ชง.	ปง.	ลูกจ้างประจำ	พนักงานจ้างภารกิจ	พนักงานจ้างทั่วไป
จำนวน	-	-	-	-	-	-	๑	-	-	-	-	-	-

โครงสร้างฝ่ายแผนงานและงบประมาณ



ระดับ	สูง	กลาง	ต้น	ชช.	ชพ.	ชก.	ปก.	อส.	ชง.	ปง.	ลูกจ้างประจำ	พนักงานจ้างภารกิจ	พนักงานจ้างทั่วไป
จำนวน	-	-	๑	-	-	๑	-	-	-	๑	-	๑	-

โครงสร้างฝ่ายบริหารงานสาธารณสุข



ระดับ	สูง	กลาง	ต้น	ชช.	ชพ.	ชก.	ปก.	อส.	ชง.	ปง.	ลูกจ้างประจำ	พนักงานจ้างภารกิจ	พนักงานจ้างทั่วไป
จำนวน	-	-	-	-	-	-	๑	-	-	-	-	-	-